

# GREAT PLAINS TOAD

Winnipeg

zoological society  
of manitoba  
société zoologique  
du manitoba



## *Bufo or Anaxyrus cognatus*

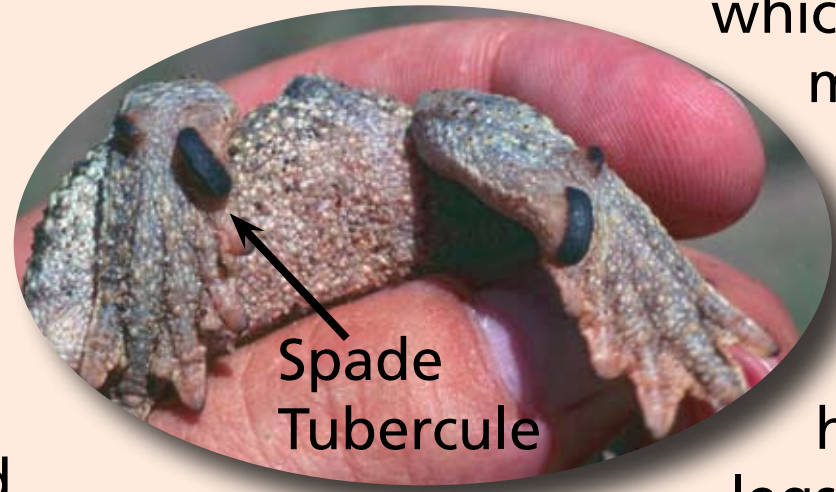
### Family – Toads (Bufonidae)

**Range** – Grasslands from southern Canada to Mexico. First discovered in Manitoba in 1983 at Lyleton, and more recently at Melita and Coulter.

**Diet** – Beetles, caterpillars, worms, slugs. Larvae graze on algae and small organisms.

**Status** – Threatened by loss of prairie habitat, wetland drainage, pesticides, and trampling by livestock.

**Notes** – This toad measures 5-11 cm in length and is distinguished by large dark blotches with white borders, the pair of prominent, elongated poison (parotid) glands behind the eyes, and the 'L'-shaped



cranial crests, joining to form a 'V' on the snout. The parotid glands contain a toxin (bufotenine) which causes a severe foaming reaction in mouths of predators, and poisoning if swallowed. When confronted by a predator, the toad inflates itself with air and stands up high on its four legs, thereby appearing more imposing.

The habitat is mixed- and short-grass prairie, but due to major habitat loss, it now uses the vicinity of ditches and ponds in cropland and along roadways. It is night active, avoiding sun and heat of the day. Individuals may

remain underground for months in drought conditions. The call is a harsh metallic trill, lasting up to 50 seconds, and can be heard 2 km away. Mating commences in temporary ponds in spring or early summer, following the first significant rainfall. During the 13-hour

breeding period, 9,000-45,000 eggs are laid and these hatch in about 5 days. The tadpoles or larvae require 18-49 days to mature, the rate depending on temperature and food availability. Large numbers succumb to drying up of the ponds and to predation. This species may live over 10 years, increasing its breeding potential and chances of out-living poor environmental conditions.



# CRAPAUD DES STEPPES

## *Bufo ou Anaxyrus cognatus*

### Famille – Crapauds (Bufonidés)

**Habitat** – Prairies, du sud du Canada au Mexique. D'abord découvert au Manitoba en 1983 à Lyleton, et plus récemment à Melita et à Coulter.

**Alimentation** – Coléoptères, chenilles, vers et limaces. Les larves se nourrissent d'algues et de petits organismes.

**Statut** – Menacé par la perte de son habitat des prairies, l'assèchement des marécages, les pesticides et le piétinement du bétail.

**Notes** – Ce crapaud mesure entre 5 et 11 cm de long et se distingue par de grosses taches sombres bordées de blanc, une paire proéminente de glandes (parotides) empoisonnées allongées derrière les yeux, et les crêtes crâniennes en forme de L qui se rejoignent sur le nez pour former un V. Les parotides contiennent une toxine (bufoténine) qui fait gravement saliver la bouche des prédateurs et qui les empoisonnent en cas d'ingestion. Face à un prédateur, le crapaud se gonfle d'air et se tient haut sur ses quatre pattes pour avoir l'air plus imposant.

Il vit dans la prairie mixte et à herbes courtes mais en raison de la perte importante de son habitat, il utilise désormais les alentours des fossés et des mares dans les terres cultivées et le long des routes. C'est un animal nocturne qui évite le soleil et la chaleur du jour. Certains restent parfois sous le sol pendant des mois en période de sécheresse. Son cri est un trille métallique dur pouvant durer jusqu'à 50 secondes et que l'on peut entendre à 2 km. Il commence à s'accoupler dans des mares temporaires au printemps ou au début de

l'été, après les premières pluies importantes. Pendant les 13 heures que dure la période de reproduction, le crapaud pond entre 9 000 et 45 000 œufs qui éclosent environ cinq jours plus tard. Les têtards ou larves arrivent à maturité après 18 à 49 jours, selon la température et l'abondance de nourriture. Un grand nombre d'entre eux sont victimes de l'assèchement des mares ou des prédateurs. Cette espèce peut vivre plus de 10 ans, ce qui augmente ses chances de reproduction et de survie dans des conditions environnementales difficiles.